



ФЕДЕРАЛЬНАЯ СЛУЖБА
ГОСУДАРСТВЕННОЙ СТАТИСТИКИ

Оперативные демографические показатели Новгородской области



за январь - сентябрь 2022 года



ФЕДЕРАЛЬНАЯ СЛУЖБА
ГОСУДАРСТВЕННОЙ СТАТИСТИКИ

Оперативные демографические показатели

Новгородской области

за январь - сентябрь 2022 года

- 01 ЕСТЕСТВЕННОЕ ДВИЖЕНИЕ НАСЕЛЕНИЯ
- 02 РОЖДАЕМОСТЬ
- 03 СМЕРТНОСТЬ
- 04 БРАКИ
- 05 РАЗВОДЫ





ЕСТЕСТВЕННОЕ ДВИЖЕНИЕ НАСЕЛЕНИЯ

ЧЕЛОВЕК



2022 ГОД

январь - сентябрь

ЕСТЕСТВЕННАЯ
УБЫЛЬ

-4 227

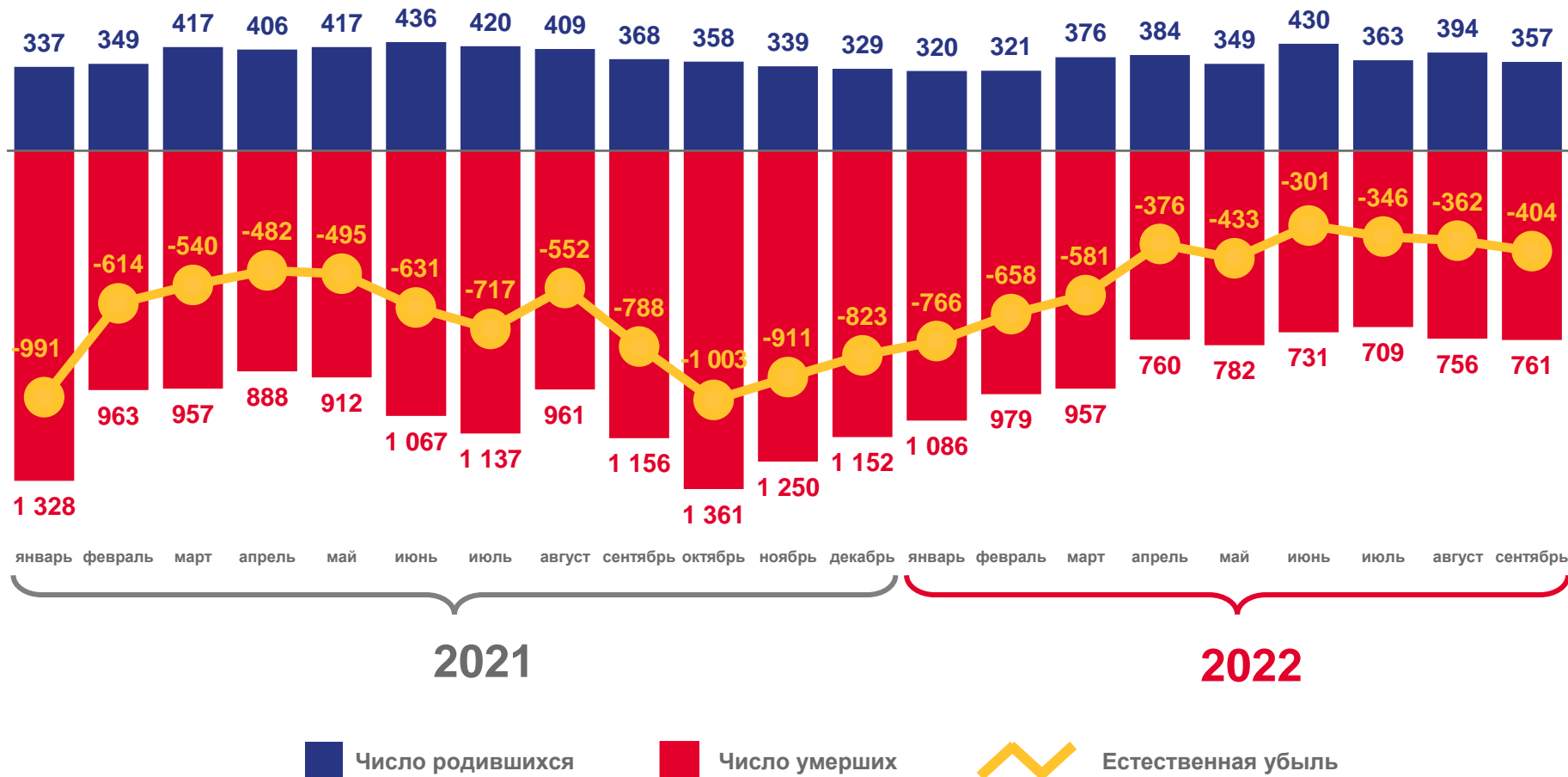
В РАСЧЕТЕ
НА 1000 ЧЕЛОВЕК

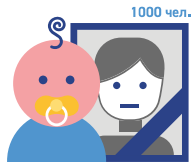
-9.7‰

ИЗМЕНЕНИЕ, %

к январю - сентябрю 2021 года

-27.6‰





КОЭФФИЦИЕНТ ЕСТЕСТВЕННОЙ УБЫЛИ НАСЕЛЕНИЯ

НА 1000 ЧЕЛОВЕК НАСЕЛЕНИЯ



-9.7‰

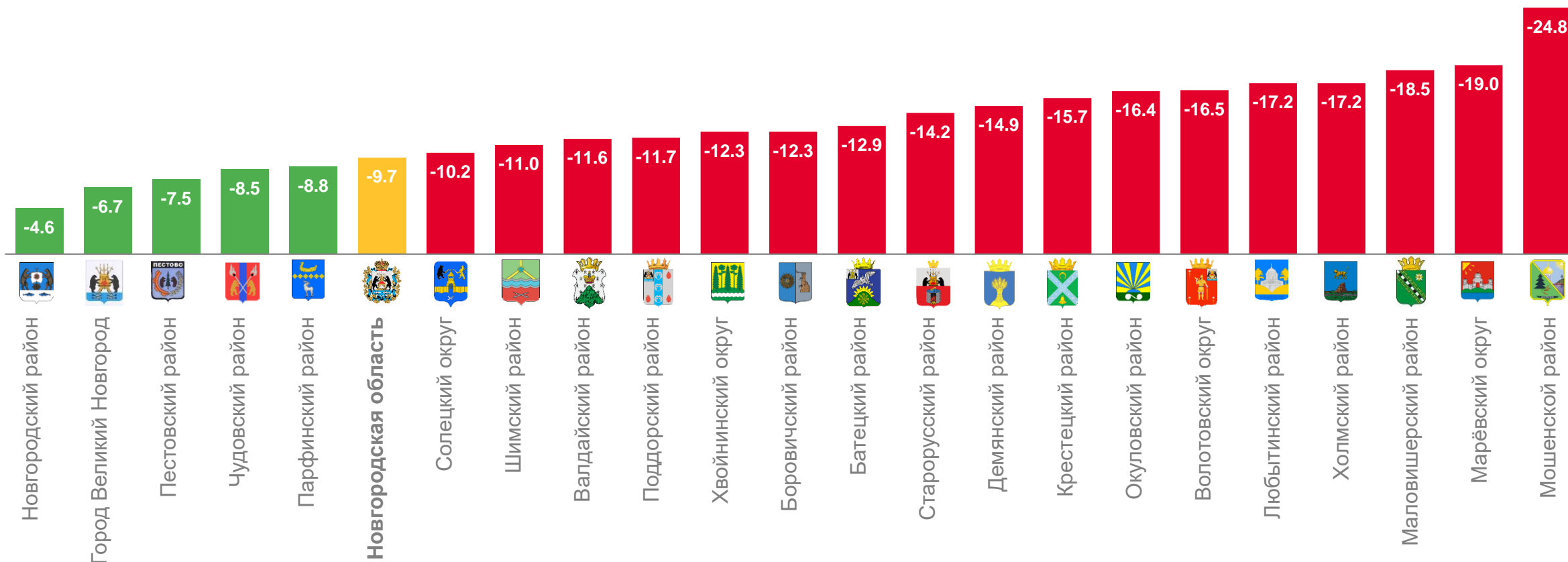
Все население

-8.8‰

Городское население

-11.9‰

Сельское население





ЧИСЛО ЗАРЕГИСТРИРОВАННЫХ РОДИВШИХСЯ

ЧЕЛОВЕК



2022 ГОД

январь - сентябрь

ВСЕ НАСЕЛЕНИЕ

3 294

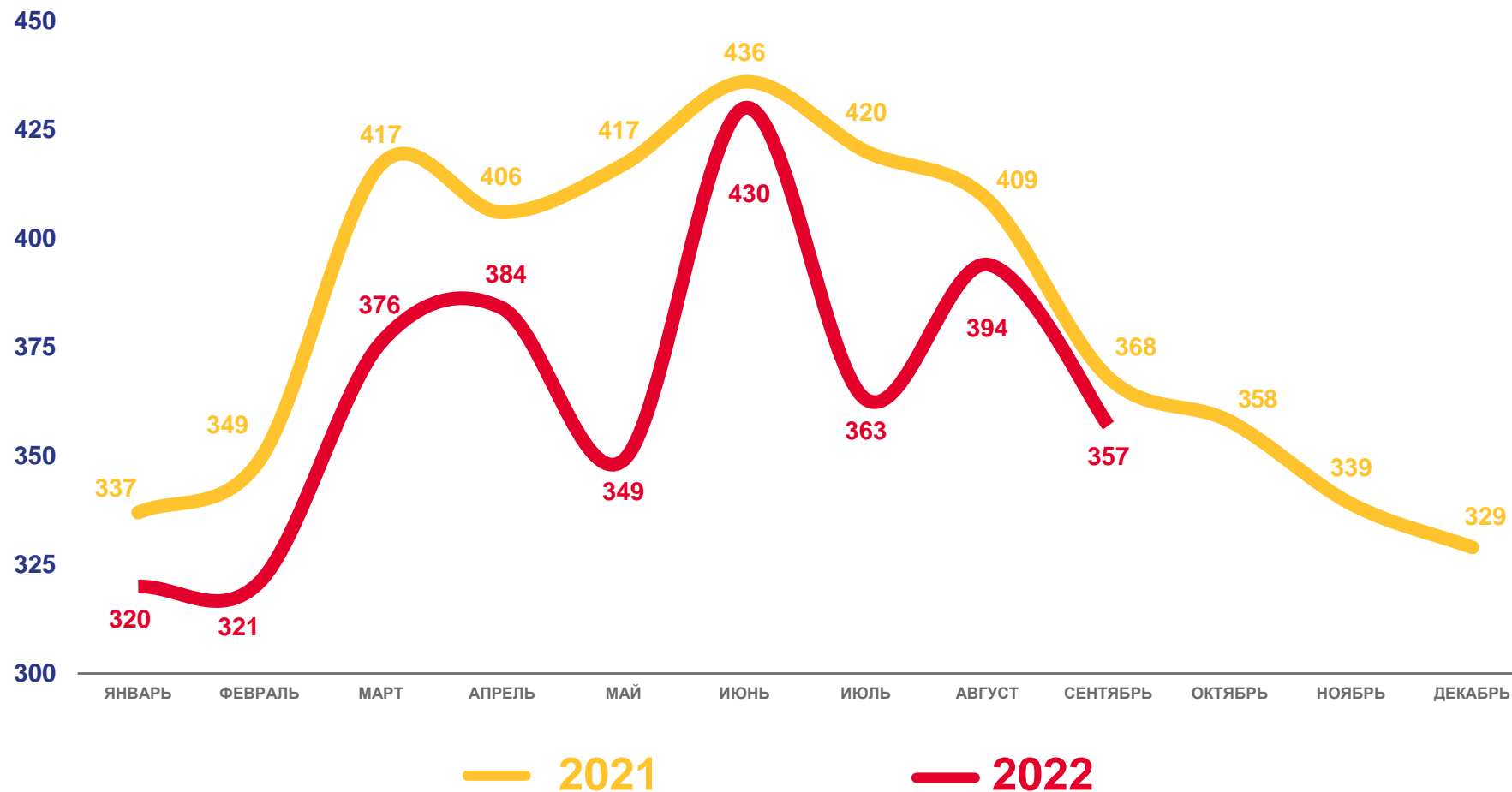
ГОРОДСКОЕ НАСЕЛЕНИЕ

2 546

ИЗМЕНЕНИЕ, %

к январю - сентябрю 2021 года

-6.5





КОЭФФИЦИЕНТ РОЖДАЕМОСТИ

НА 1000 ЧЕЛОВЕК НАСЕЛЕНИЯ



7.5‰

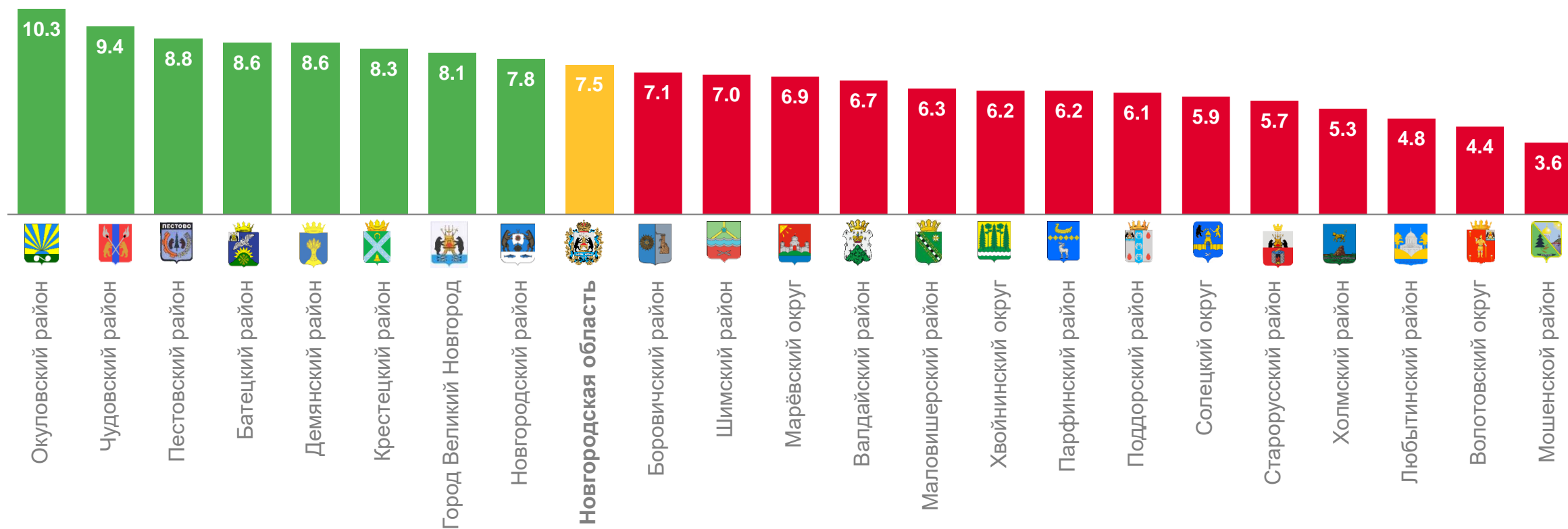
Все население

8.1‰

Городское население

6.1‰

Сельское население





РОДИВШИЕСЯ ЖИВЫМИ ПО ОЧЕРЕДНОСТИ РОЖДЕНИЯ

В % К ОБЩЕМУ ЧИСЛУ РОДИВШИХСЯ ЖИВЫМИ



2022 ГОД

январь - сентябрь

ЧЕЛОВЕК *

Первые

1 073

Вторые

1 196

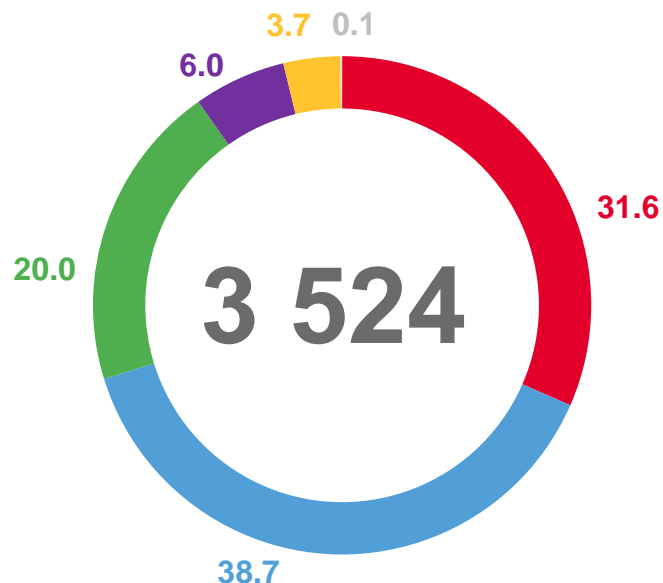
Третьи

668

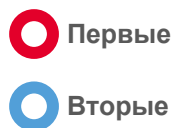
Четвертые и более

353

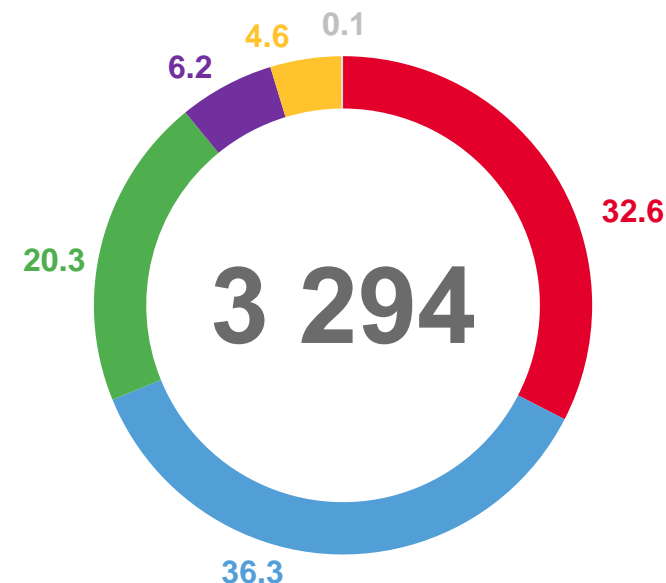
2021



3 524



2022



3 294



* Разница на итог по очередности из-за не указавших, какой по счету родился ребенок





ЧИСЛО ЗАРЕГИСТРИРОВАННЫХ УМЕРШИХ

ЧЕЛОВЕК



2022 ГОД

январь - сентябрь

ВСЕ НАСЕЛЕНИЕ

7 521

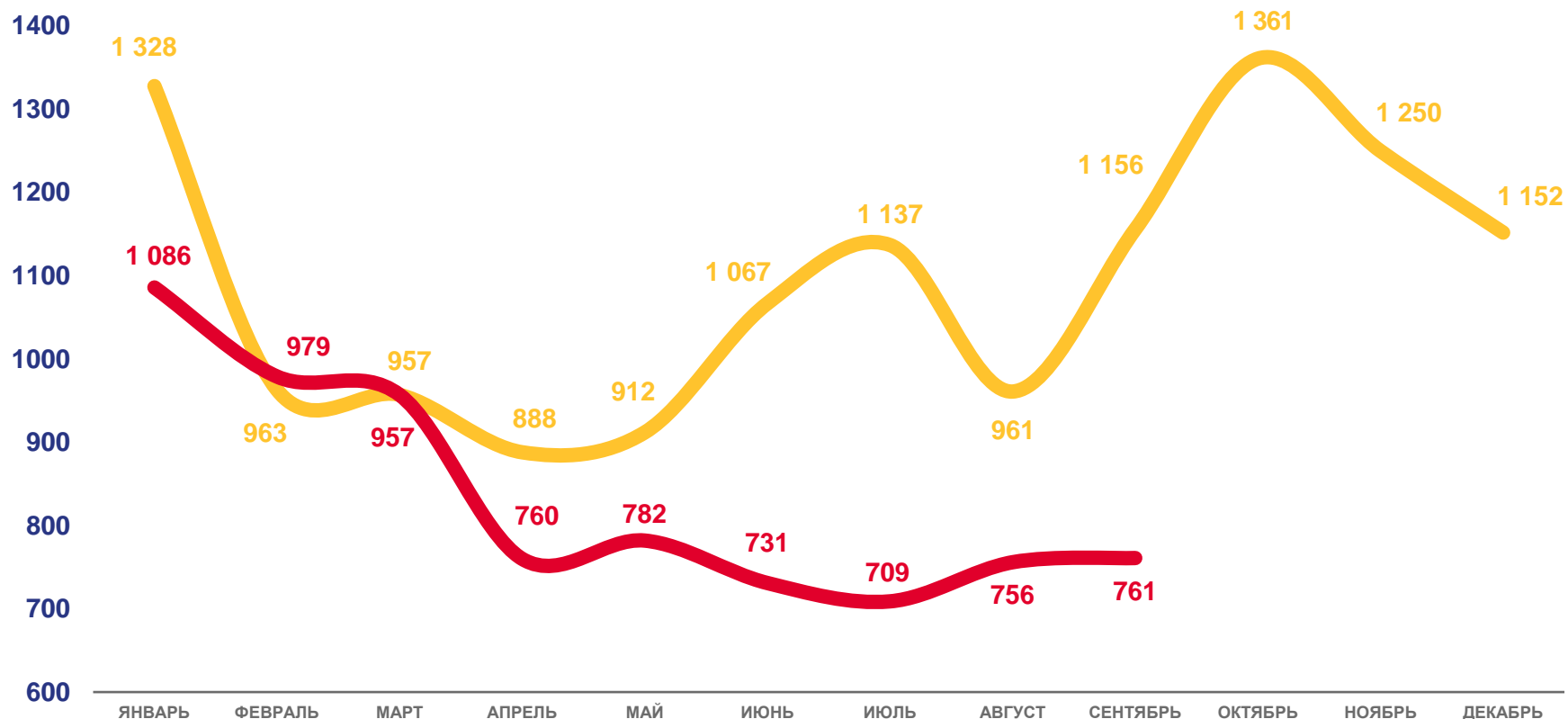
ГОРОДСКОЕ НАСЕЛЕНИЕ

5 314

ИЗМЕНЕНИЕ, %

к январю - сентябрю 2021 года

-20.1



— 2021

— 2022



1000 чел.



КОЭФФИЦИЕНТ СМЕРТНОСТИ

НА 1000 ЧЕЛОВЕК НАСЕЛЕНИЯ



17.2‰

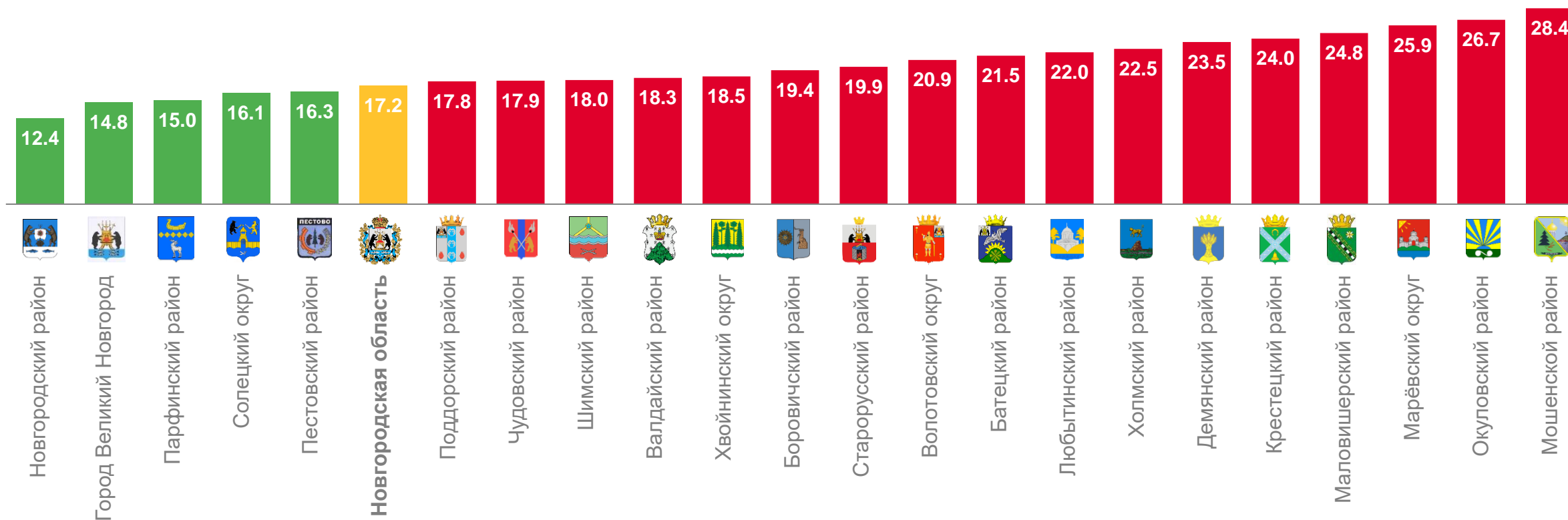
Все население

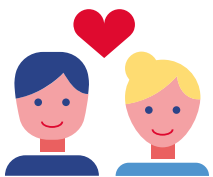
16.9‰

Городское население

18.0‰

Сельское население





ЧИСЛО ЗАРЕГИСТРИРОВАННЫХ БРАКОВ

ЕДИНИЦ



2022 ГОД

январь - сентябрь

ВСЕ НАСЕЛЕНИЕ

2 918

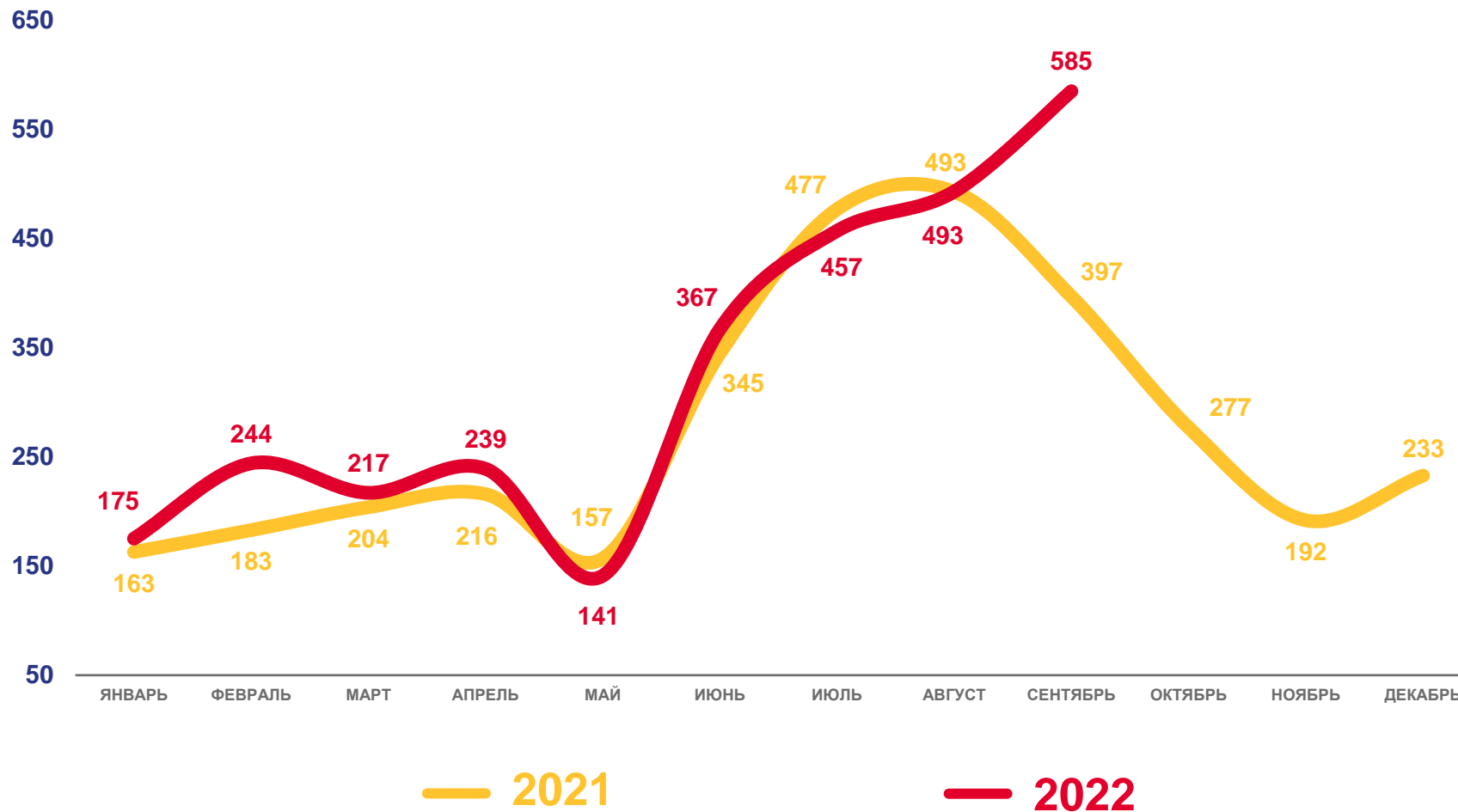
ГОРОДСКОЕ НАСЕЛЕНИЕ

2 338

ИЗМЕНЕНИЕ, %

к январю - сентябрю 2021 года

10.7





КОЭФФИЦИЕНТ БРАЧНОСТИ НА 1000 ЧЕЛОВЕК НАСЕЛЕНИЯ



6.7‰

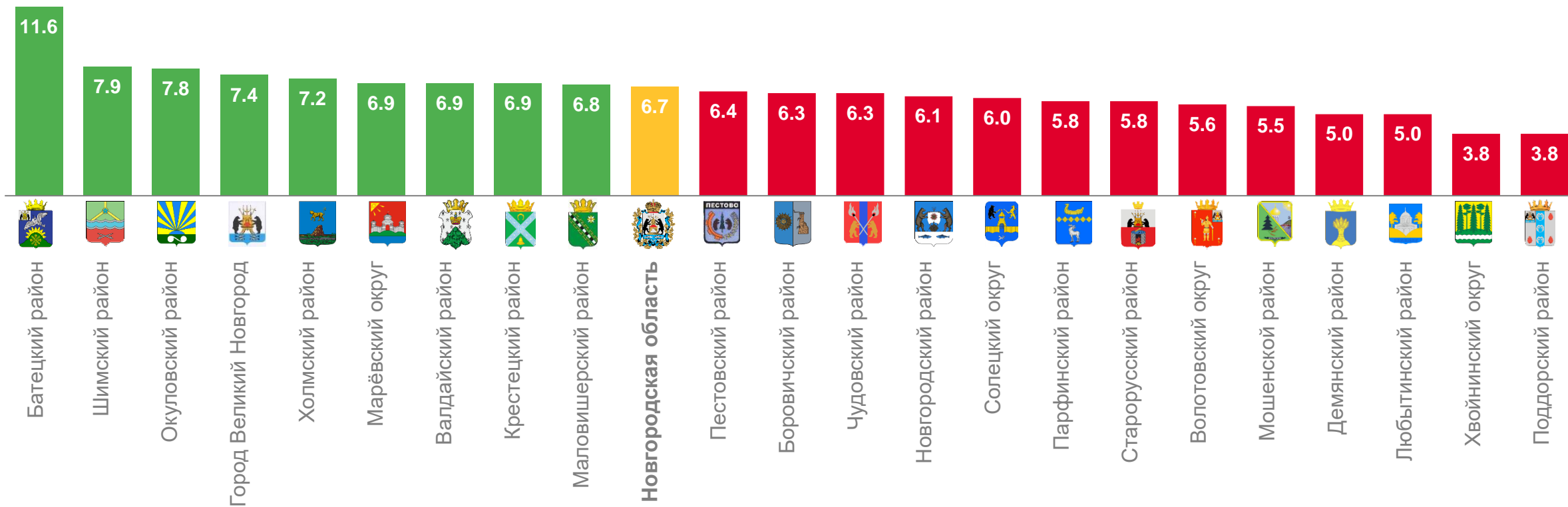
Все население

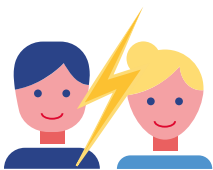
7.4‰

Городское население

4.7‰

Сельское население





ЧИСЛО ЗАРЕГИСТРИРОВАННЫХ РАЗВОДОВ

ЕДИНИЦ



2022 ГОД

январь - сентябрь

ВСЕ НАСЕЛЕНИЕ

2 193

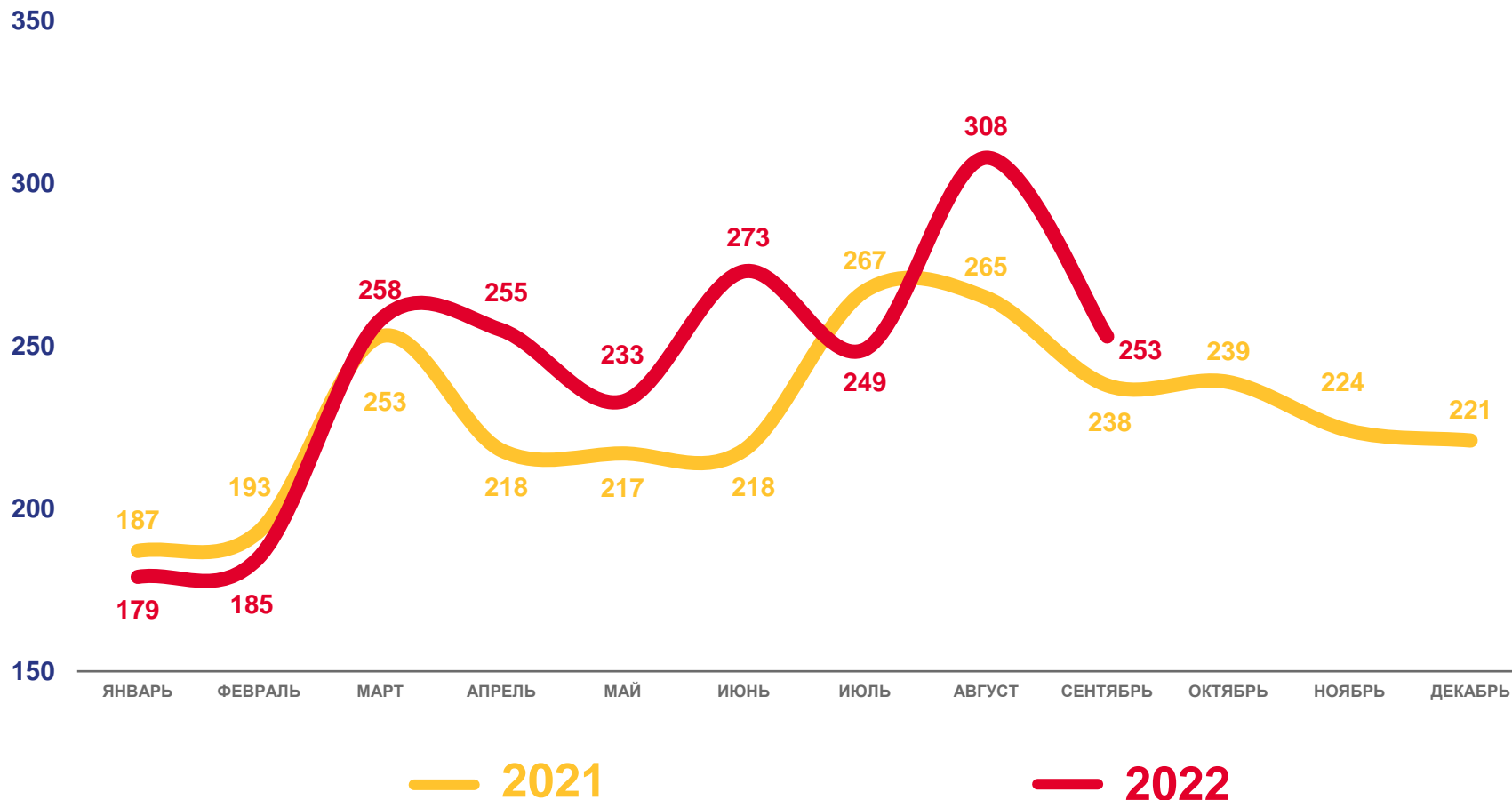
ГОРОДСКОЕ НАСЕЛЕНИЕ

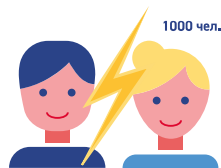
1 630

ИЗМЕНЕНИЕ, %

к январю - сентябрю 2021 года

6.7





КОЭФФИЦИЕНТ РАЗВОДИМОСТИ НА 1000 ЧЕЛОВЕК НАСЕЛЕНИЯ



5.0‰

Все население

5.2‰

Городское население

4.6‰

Сельское население

